

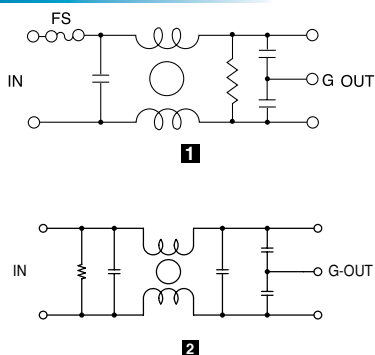
特長

- 基板タイプ
- バリエーションが豊富で、取扱い、保守が容易です

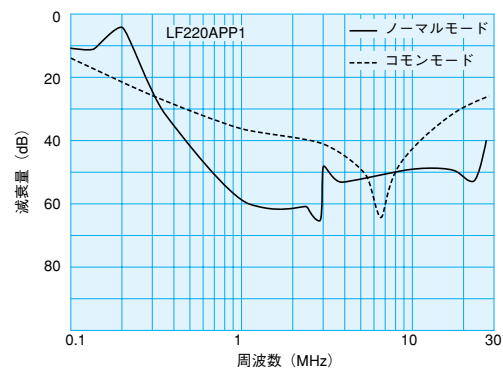
用途

- 自動販売機
- 電子レンジ、各種調理器
- ゲームマシン、エアコン、複写機等

回路図



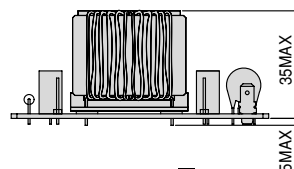
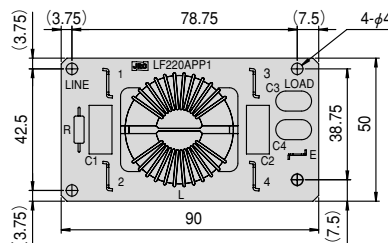
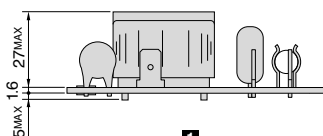
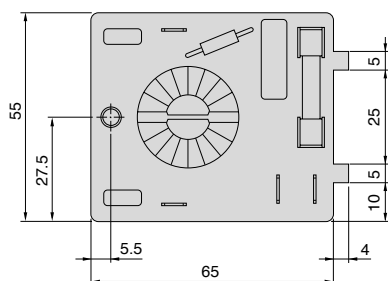
特性例

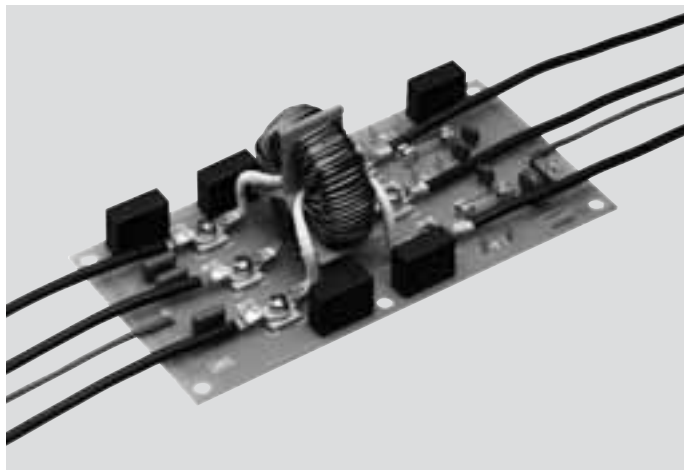


仕様

品名	定格電圧 AC,DC(V)	定格電流 AC,DC(A)	試験電圧 端子-アース間 AC1分間(V)	絶縁抵抗 DC500V1分間 (M Ω)min	漏洩電流 250V, 60Hz (mA)max	温度上昇 ($^{\circ}$ C)max	使用温度範囲 ($^{\circ}$ C)	回路図	外形図
LF215APP1F	250	15	1500	300	0.5	30	-25~+55	1	1
LF220APP1	250	20	1500	300	0.7	30	-25~+55	2	2

外形図





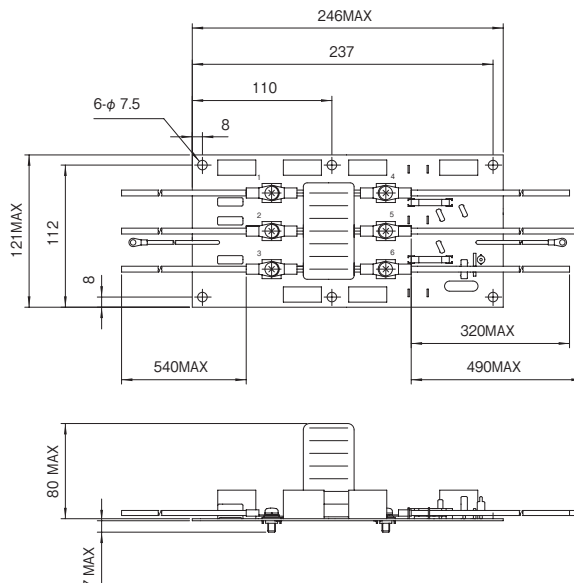
特長

- 基板タイプの三相大電流用です。
- 取扱い、保守が容易です

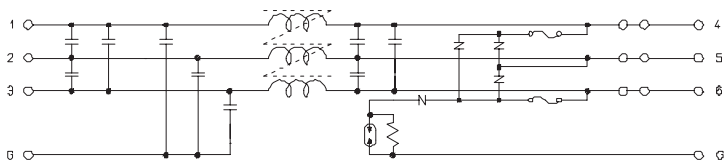
用途

- 業務用空調機
- ロボット、汎用インバータ
- UPS、IH調理器などのインバータ使用機器
- 産業用装置、電子機器一般

外形図



回路図



仕様

品名	定格電圧 AC,DC(V)	定格電流 AC,DC(A)	試験電圧 端子・アース間 AC1分間(V)	絶縁抵抗 DC500V1分間 (MΩ)min	漏洩電流 250V, 60Hz (mA)max	温度上昇 (°C)max	使用温度範囲 (°C)
LF340APP3	250 (3φ)	40	1500	300	1	45	-10~+55

特性例

