



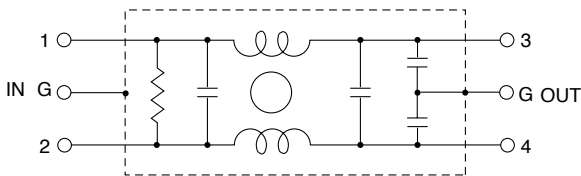
特長

- 小型金属ケース入汎用タイプ
- 端子・アース間AC2500Vの耐電圧を持っています
- 漏洩電流0.5mA max
- 配線作業が容易な端子台構造
- VCCI、FCC、VDEのノイズ対策用
- UL、CSA、TÜV認定品

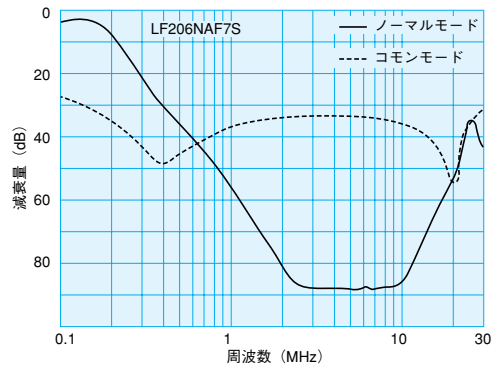
用途

- コンピュータ、周辺端末機器、データ端末機器
- 制御機器、電子機器一般
- 工作機器、産業用機器一般

回路図



特性例



仕様

品名	定格電圧 AC,DC(V)	定格電流 AC,DC(A)	試験電圧 端子・アース間 AC1分間(V)	絶縁抵抗 DC500V1分間 (MΩ)min	漏洩電流 250V, 60Hz (mA)max	温度上昇 (°C)max	使用温度範囲 (°C)	取得規格
LF206NAF7S	250	6	2500	300	0.5	30	-25~+55	UL,CSA,TÜV
LF210NAF7S	250	10	2500	300	0.5	30	-25~+55	UL,CSA,TÜV
LF215NAF7S	250	15	2500	300	0.5	30	-25~+55	UL,CSA,TÜV
LF220NAF7S	250	20	2500	300	0.5	30	-25~+55	UL,CSA,TÜV

外形図

