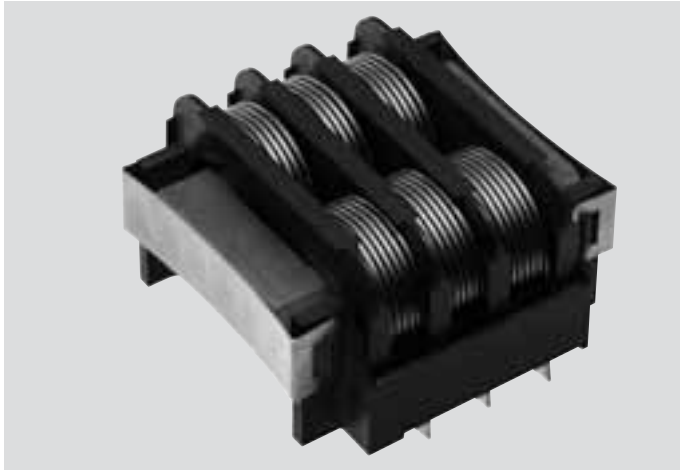


NCF3EW

シリーズ

コモンモードチョーク



特長

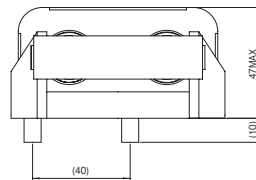
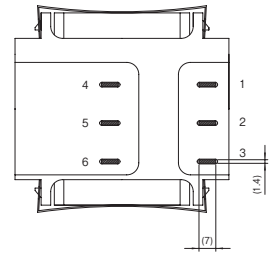
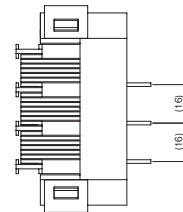
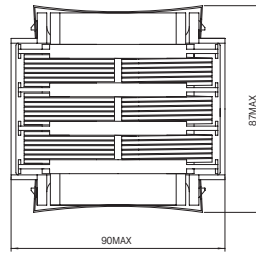
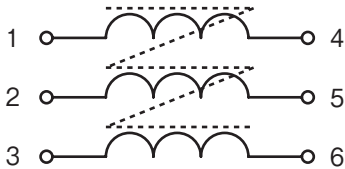
- コモンモードノイズ除去用三相チョークコイル
- 平角線を採用

用途

- 工作機械、ACサーボ
- 業務用空調機、ロボット、汎用インバータ
- インバータ使用機器、産業用装置一般

外形図

回路図



仕様

型名	定格電圧 AC,DC(V)	定格電流 AC,DC(A)	インダクタンス (mH)	直流抵抗 (mΩ)max	使用温度範囲 (°C)	推奨基盤穴径 (mm)
NCF3EW45-102	250 (3φ)	45	1	3	-25~+55	8×1.8

特性例

